A decorative graphic consisting of numerous thin, light blue horizontal lines that create a sense of motion and depth, resembling a stylized wave or a series of parallel lines that curve slightly towards the right.

# Bruk av IKT i helse og omsorgstjenesten Hammerfest 15. september 2007

Hammerfest kommune, sektorleder Arvid Isaksen

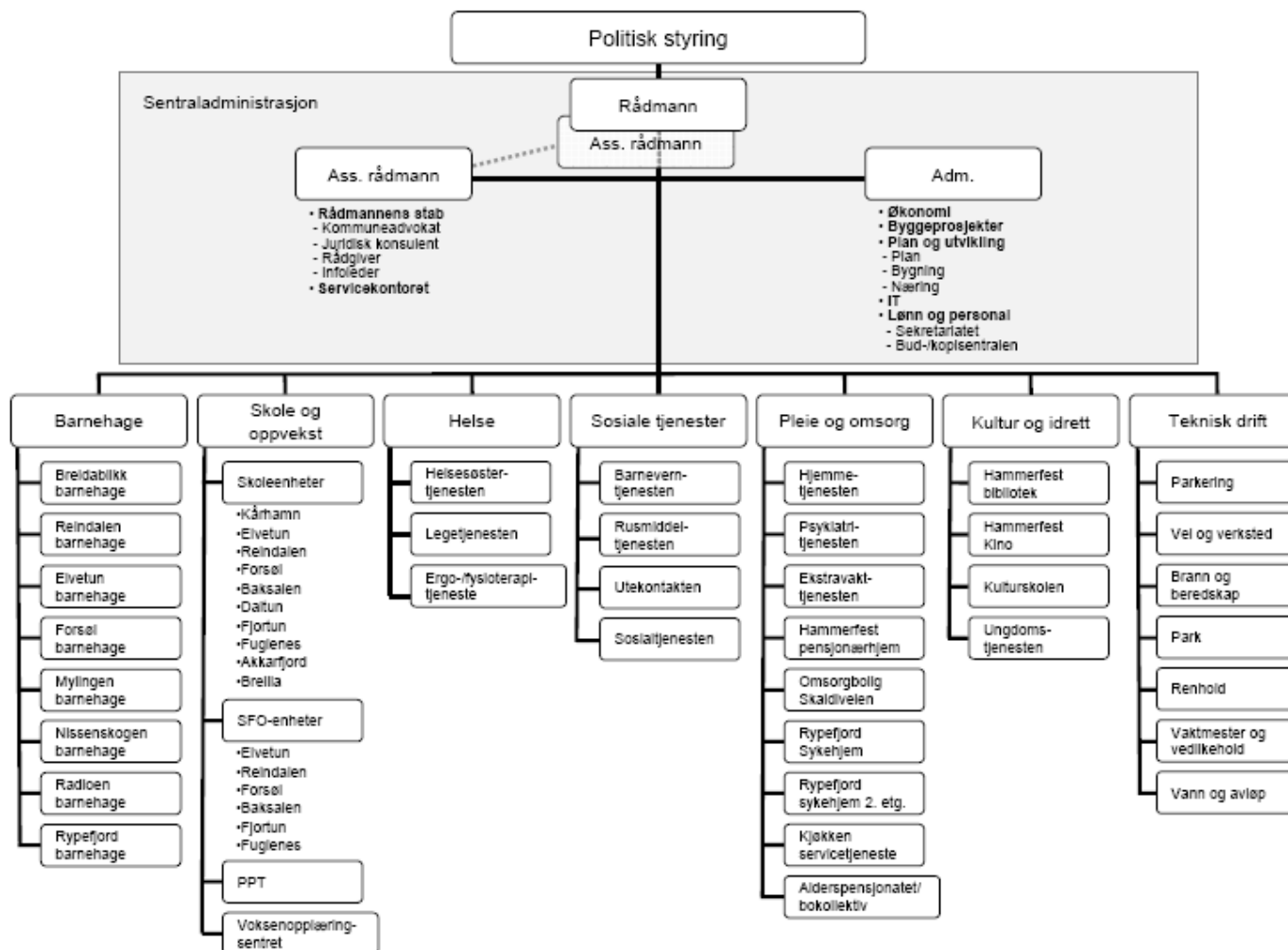
# Hammerfest

## – ”en øykommune”

- Innbyggere
  - 9.367 personer 01.07.06
- Areal
  - 863 km<sup>2</sup>, på 3 bebodde øyer
- Næringsliv
  - fiskeri/oppdrett, offentlig og privat service, reiseliv, petroleum
- Regionsenter
  - kommunikasjoner, handel/service, sykehus, petroleum, fiskeindustri, utdanning, kompetansemiljø



# Hammerfest kommune- organisasjon



# IKT i helse og omsorgstjenesten

1. Status i Hammerfest kommune.
2. Videre arbeid?

# Status i Hammerfest kommune

IKT i helse og omsorgstjenesten

Vi har utarbeidet en IKT-strategi.....

Visjon:

Innen 2011 skal Hammerfest kommune være blant de 10 beste kommuner i landet innenfor bruk og utnyttelse av IKT.



# Status i Hammerfest kommune

## IKT-strategi

### Målsettinger:

#### eHammerfest - Informasjon og tjenester hele døgnet

1. Hammerfest kommune skal aktivt utnytte mulighetene digital kommunikasjon gir for å gi innbyggere og næringsliv tilgang til forvaltningen 24:7.
2. Innbyggere og næringsliv skal møtes av en nettbasert selvbetjeningsportal som gir tilgang til de fleste kommunale tjenester.
3. Det skal innen 2009 være etablert fullført digital saksbehandling innen alle virksomhetsområder.
4. Ressurser skal frigjøres ved effektiv utnyttelse av moderne IKT.

## Status i Pleie og omsorgsektoren

IKT i helse og omsorgstjenesten

### IT-løsninger:

- Fagprogram Unique Profil ble tatt bruk i 2000.
  - I dag brukes Profil av alle i sektoren.
  - Elektronisk pasientjournal er i bruk på virksomhetene.
  - Det er ca 400 brukere av Profil
  - Winsak (saksbeh. og arkivsystem) brukes av 8 ansatte.
- IT-kompetanse:
    - Datakunnskapen varierer en god del.

# Status i sektor Helse

IKT i helse og omsorgstjenesten

**Framtidsbilde** - eksempler på informasjonsutveksling som i fremtiden i hovedsak vil skje elektronisk:

- Timebestilling hos fastlege (Ergo, Helsesøster)
- **Epikriser (pasientinformasjon)**

Brukes i dag

## Laboratoriesvar

- Resepter

Brukes i dag

## Henvisning og tilbakemelding på henvisning

- Rekvisisjon (lab, speisialistsenter m.fl.) og tilbakemelding m/svarrapport.
- Sykemeldingsattester og legeerklæring v/arbeidsuførhet
- Forespørring om journalinformasjon
- Elektronisk medisinkort – oversikt på medikamentbruk



# Status i sektor Helse

IKT i helse og omsorgtjenesten

- IT-løsninger
  - Administrativt: Unique (økonomi, personal)
  - Fagprogrammer: WinMed og Promed (timebestilling, pasientjournal, kommunikasjon).
  - Antall it-brukere - 36 personer
- IT-kompetanse
  - Kontorstøtte- og administrativt system:
    - lav IT-kompetanse
  - Fagsystemer
    - middels til lav IT-kompetanse.



## Videre arbeid

IKT i helse og omsorgstjenesten

- Heve basiskompetansen på IT.
- Implementere mobil Profil i PLO - 2008
- Timebestilling av behandlingstimer via nettet (oppstart i 2008 og ferdigstilling i 2009).
- Etablere samarbeid med Hammerfest sykehus for å utnytte mulighetene i Norsk Helsenet (start 2008).