

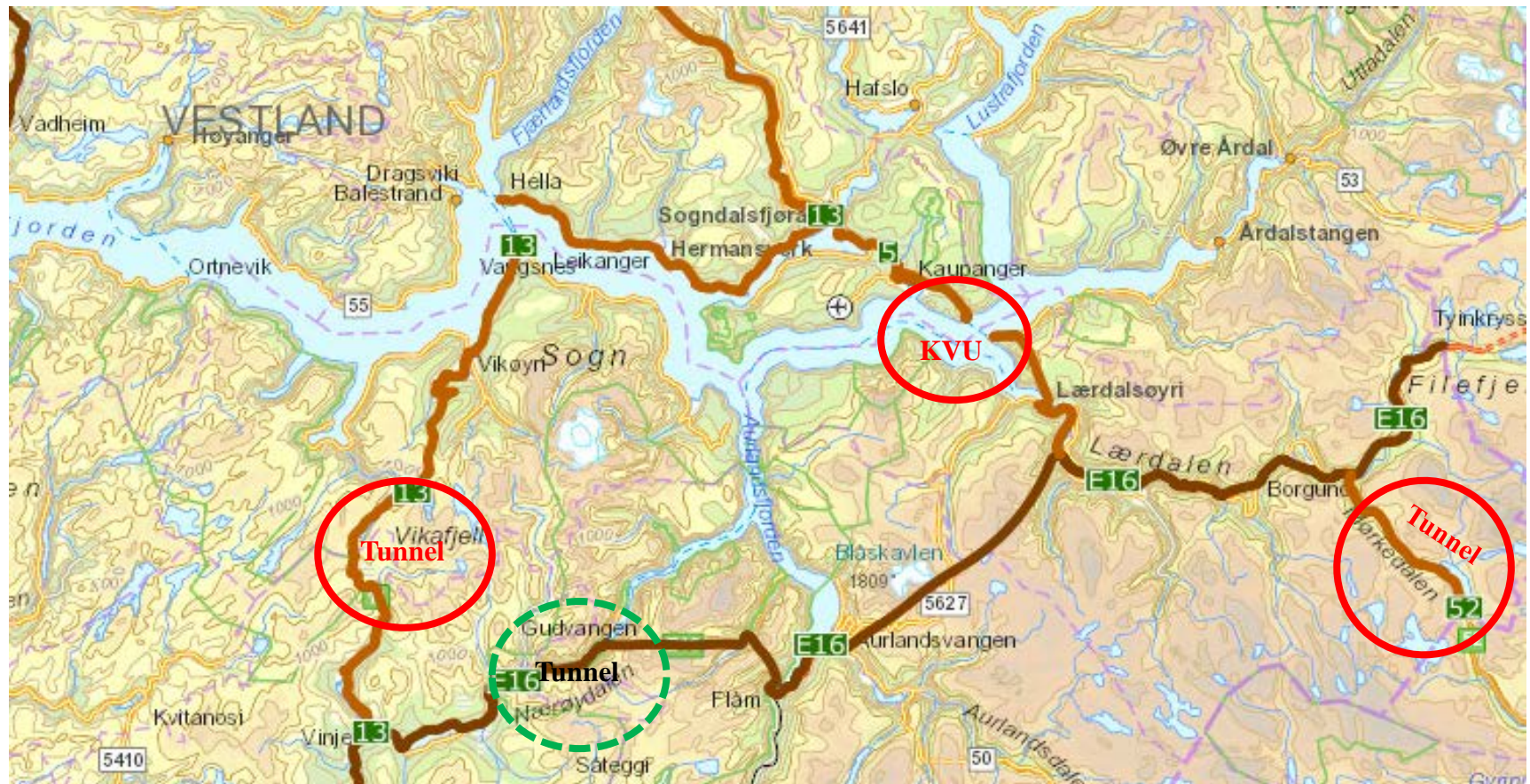
NTP Prioriteringar

Sogn regionråd

Møte med Stortingsbenken 26.05.23

Norsk transportplan (NTP)

Viktige punkt



Sogn står samla bak prioriteringane (X)

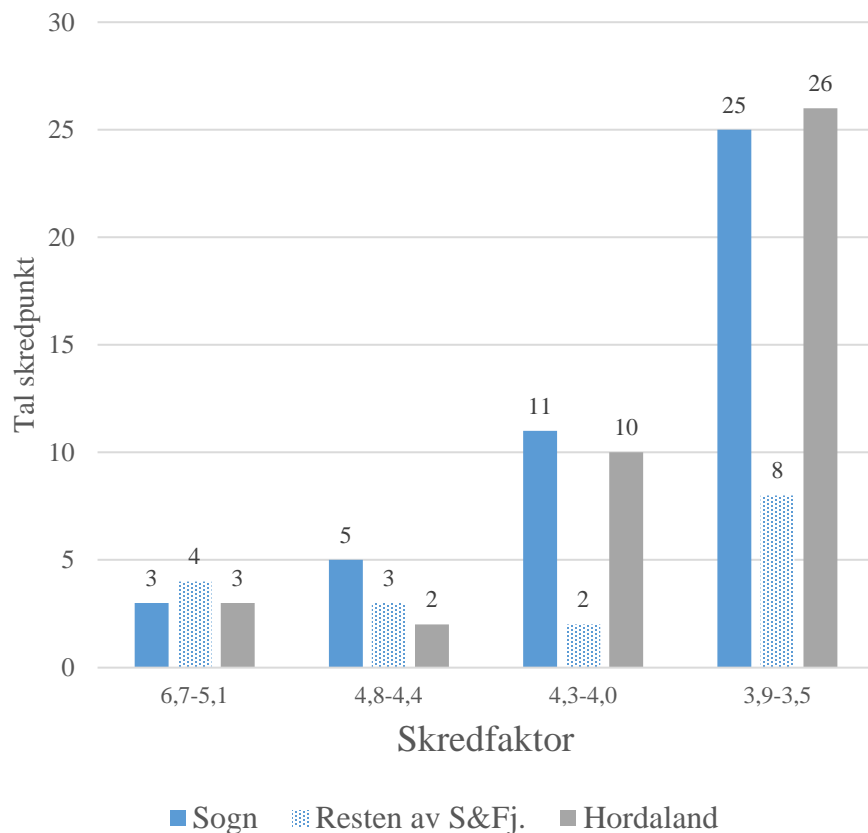
NTP – Store prosjekt

- Rv. 13 Skare – Sogndal
 - (1) Vikafjellstunnelen (3,6 MRD)
 - Hella – Leikanger - Sogndal
- Rv. 52 Hemsedal
 - (2) Tunnel Bjøberg – Breistøl (X MNOK)

KVU

- Rv. 5 – Håbakken – Skei
 - (1) Bru Fodnes – Manheller
 - » Statleg ordning for ferjeavløysing, tett samarbeid med Nordfjordbrua

Sogn har særlige utfordringer



- Mest rasutsette vegar i landet
 - Sogn har 5 % av folketalet i Vestland
 - Men klårt flest skredpunkt med høg eller middels faktor
- Mange og lange tunnelar
- Mange fjellovergangar er krevjande
 - Særleg på vinterstid
 - Dårleg regularitet
- Avhengig av båt og ferje
- Få, lange og krevjande omkøyringsalternativ

Ny skredsikringsmodell? Nei takk!

- Enklare for SVV, men tek ikkje omsyn til:
 - Stengingsfaktor
 - Skredfarestengingsfaktor
 - Naboskredfaktor
- Skredbreidde er eit nytt element
- Trafikkmengd, skredsannsyn og omkøyringsfaktor er endra
- Slår heilt galt ut for Vestland, og spesielt Sogn
 - Fv. 55 Esefjordbrua rykker ned 335 plassar
 - Fv. 5600 Arnafjorden rykker ned 405 plassar
 - Fv. 53 Vest for Finnsåstunnelen rykker ned 172 plassar
- Modellen er ikkje brukbar i møte med regionale prioriteringar, skredkompetanse og opplevd skredfare