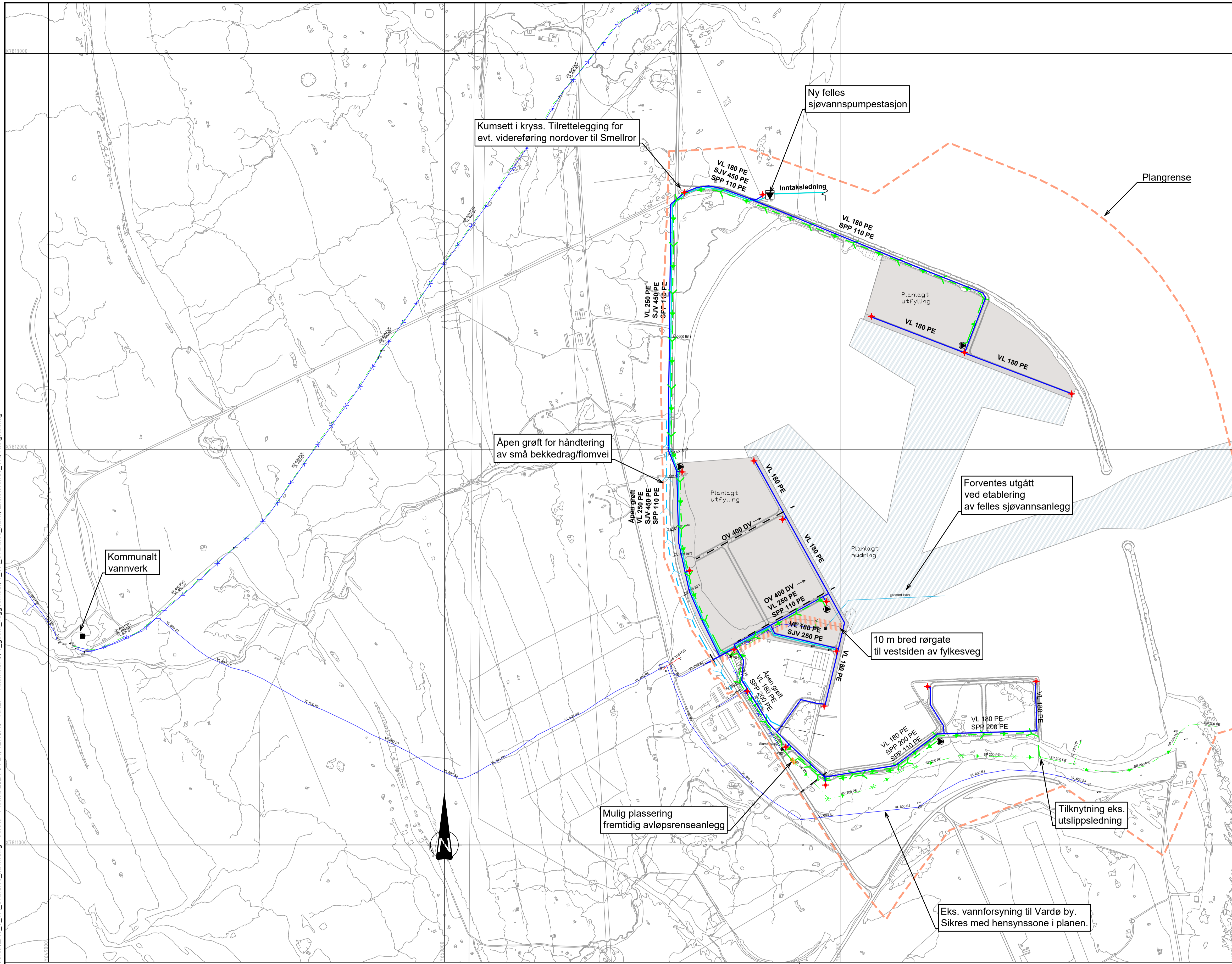


X:\nor\oppdrag\Trondheim\20230320\303938\BINIVA_TIA\KILLAY_T_VA_Svarthnes_havn.dwg - SolSto - Plottet: 2024-04-24, 12:45:49 - XREF = Alternativ 3, T_geom_veggeometri, T_VA_Svarthnes_havn, Eksisterende_VA, Kartgrunnlag



| | | | |
|----------------|----|----------|-----|
| Tegningsnummer | 13 | Revisjon | J01 |
|----------------|----|----------|-----|

FORKLARING

| Beskrivelse | Eksisterende | Planlagt |
|------------------------|--------------|-----------|
| Vannledning | — | — |
| Vannledning utgår | —x—x—x— | — |
| Sjøvannsledning | — | — |
| Spillvannsledning | - - - - - | - - - - - |
| Pumpeledning spillvann | + + + + + | + + + + + |
| Pumpeledning utgår | + + + + + | + + + + + |
| Overvannsledning | - - - - - | - - - - - |
| Åpen grøft | — | — |

| Beskrivelse | Eksisterende | Planlagt |
|------------------------|--------------|----------|
| Pumpestasjon spillvann | ● | ● |
| Pumpestasjon sjøvann | ■ | ■ |
| Hydrant | + | + |

ANVISNING

- Kommunale ledninger er mottatt fra Vardø kommune og er orienterende.
- Eksisterende sjøvannsledninger er skissert inn basert på informasjon fra kommune/eiere. Traseer har dermed usikker plassering.
- Dimensjoner må avklares nærmere i detaljprosjektering. Kummer er ikke inntegnet.

| | | | | | |
|------|------------|-------------|------------|-------------|----------|
| J01 | 2024-04-24 | For bruk | SolSto | HaRat | SBTim |
| Rev. | Dato | Beskrivelse | Utarbeidet | Fagkontroll | Godkjent |

Dette dokumentet er utarbeidet av Norconsult som del av det oppdraget som fremgår nedenfor. Opphavsretten tilhører Norconsult. Dokumentet må bare benyttes til det formål som oppdragsavtalen beskriver, og må ikke kopieres eller gjøres tilgjengelig på annen måte eller i større utstrekning enn formålet tilsier.

| | | |
|--------------------------------|------------------------|--------|
| Vardø kommune | Målestokk (gjelder A1) | 1:5000 |
| Detaljregulering Svartnes Havn | | |
| Overordnet VAO-plan | | |

| | | | |
|------------|----------------|----------------|----------|
| Norconsult | Oppdragsnummer | Tegningsnummer | Revisjon |
| | 52303938 | 13 | J01 |